

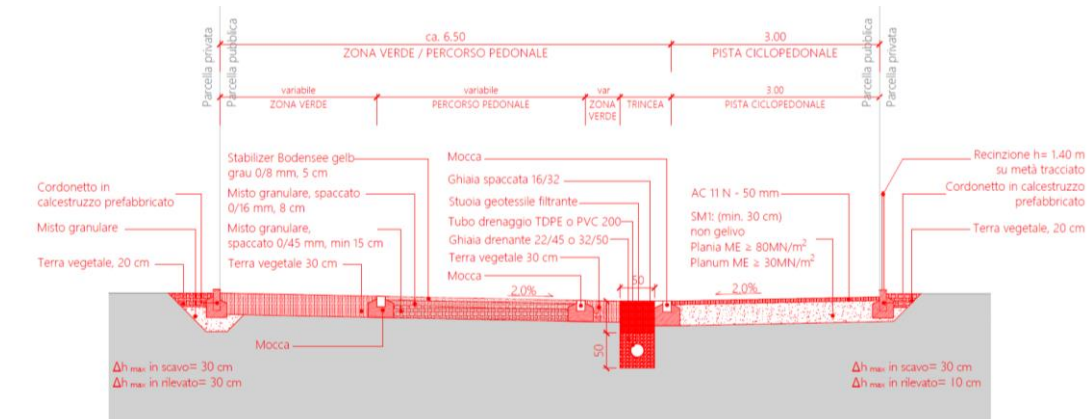
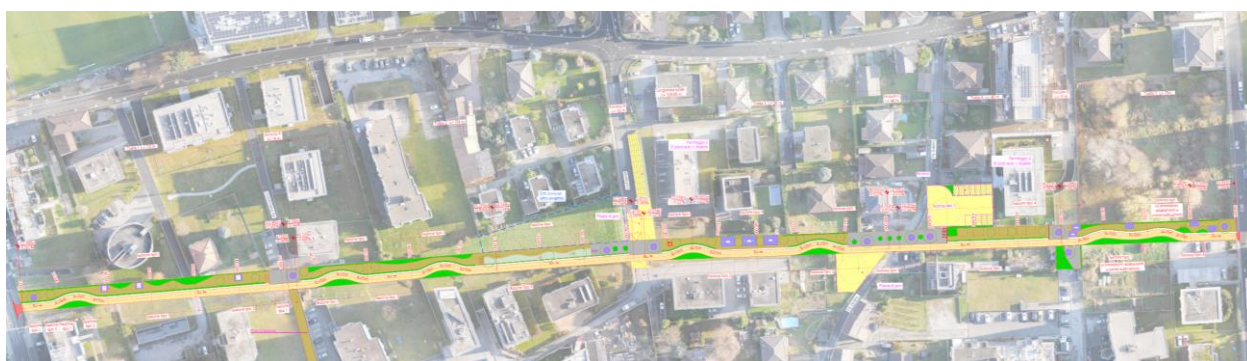
Città di Bellinzona, Collegamento ciclopedonale via Vallone – via Monte Gaggio: Pubblicazione

Su incarico del Dicastero opere pubbliche e ambiente della Città di Bellinzona, Filippini & Partner Ingegneria SA ha elaborato il progetto definitivo e di pubblicazione di un nuovo collegamento ciclopedonale previsto nel quartiere di Pratocarasso, fra le vie Vallone e Monte Gaggio, con un percorso che si estende per una lunghezza di ca. 550 m.

L'intervento rientra nel contesto del Programma di Agglomerato di terza Generazione (PAB3, misura ML 4.5).

La sezione tipologica prevede una parte riservata ai pedoni, una parte alla pista ciclabile e uno spazio verde. Il percorso si sviluppa attraverso stanze tematiche poste in successione (porte d'entrata, aree relax, zone ludiche e piazzette di interscambio).

In data 16.08.2024, il Dicastero opere pubbliche e ambiente ha provveduto alla pubblicazione del progetto. Si tratta di un ulteriore passo in avanti verso la realizzazione delle opere che ci si prepara ad eseguire a partire dalla primavera 2025.



Collaborazione al Progetto Definitivo ed elaborazione dei rendering a cura di Agreenevolution, architetto paesaggista.

Biasca, agosto 2024