

## Stazione FFS Lugano – Consegna PDE del Comparto Besso

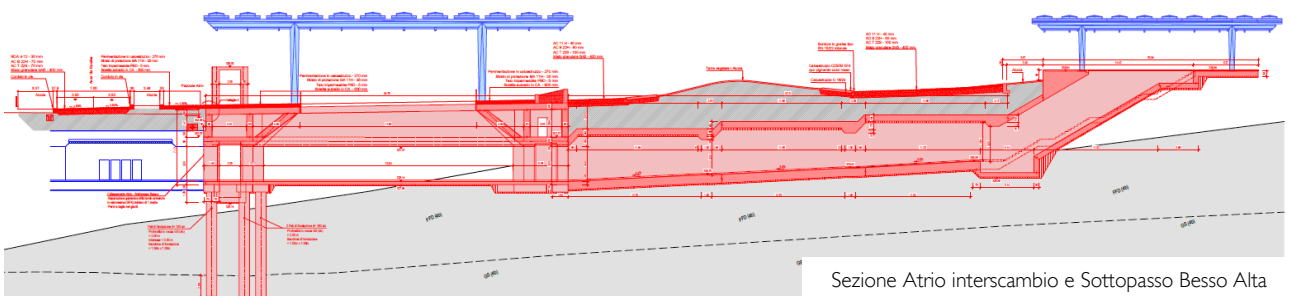
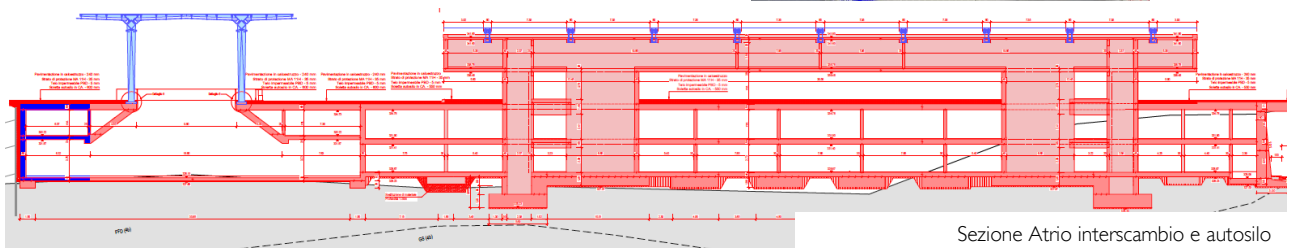
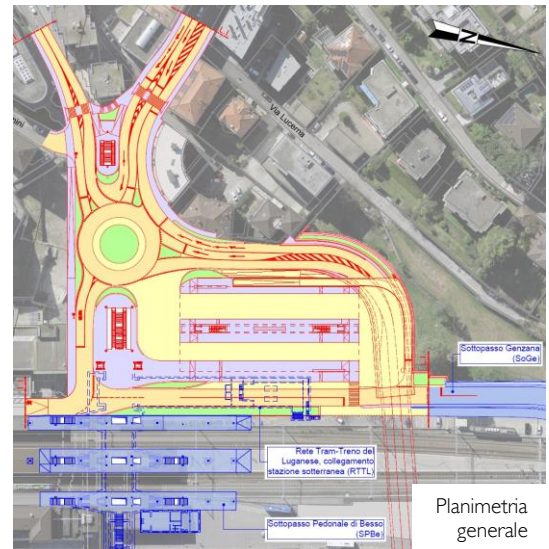
Su incarico del Dipartimento del Territorio (Area Opere Strategiche), il Consorzio LUCI effettua la progettazione del Comparto Besso (CoBe), previsto a Ovest della linea ferroviaria, nell'area del piazzale "ex-Pestalozzi" e del nodo stradale adiacente, toccato da una delle arterie maggiormente trafficate della Città di Lugano (Breganzona – Centro).

In data 30.04.2024 è stato consegnato al Dipartimento del Territorio il progetto definitivo.

Si tratta di un progetto interdisciplinare che vede coinvolti tre Committenti pubblici quali il Cantone, la Città e le FFS e che è finanziato nell'ambito del Piano d'agglomerato del Luganese. Il Comparto Besso costituisce un importante elemento del Progetto StazLu I e include tra le diverse parti d'opera l'autosilo di Besso e il Nodo intermodale (stazione bus). Il progetto prevede di adeguare le infrastrutture di mobilità alle esigenze di un moderno e attrattivo nodo del trasporto pubblico. Una volta autorizzato il messaggio governativo da parte del Gran Consiglio, la programmazione generale prevede la pubblicazione, secondo la Legge sulle strade, del progetto CoBe ancora nel 2024 e l'avvio del cantiere nel 2025.

Partecipano al progetto:

- Consorzio LUCI – Direzione Generale:
  - Filippini & Partner Ingegneria SA, Capofila Consorzio e responsabile genio civile;
  - Studio d'ingegneria G. Dazio & Associati SA, coordinamento con sottopasso pedonale di Besso
  - Emch+Berger AG, responsabile strutture;
  - Emch+Berger Verkehrsplanung AG – specialista traffico;
  - Planidea SA – specialista ambiente;
  - Geoalps Engineering SA – geologo.
- Gruppo Architetti StazLu - progettazione architettonica, accompagnati da diversi specialisti.
- Team PP CoBe SCom – Supporto al committente.



Biasca, maggio 2024