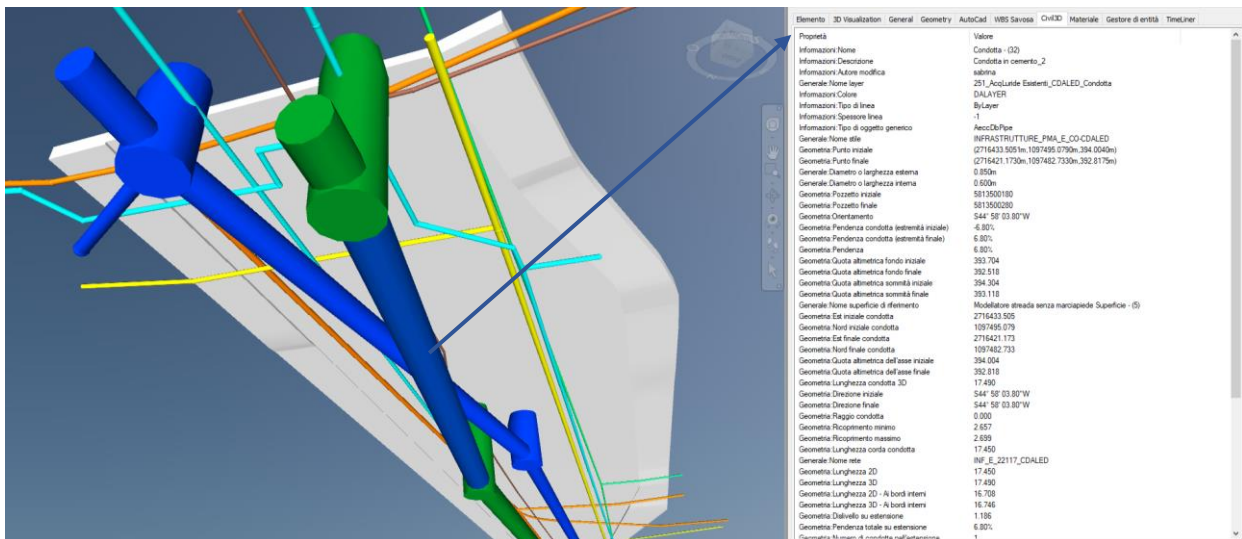


Comune di Savosa: rilevazioni georadar delle infrastrutture e restituzione in BIM

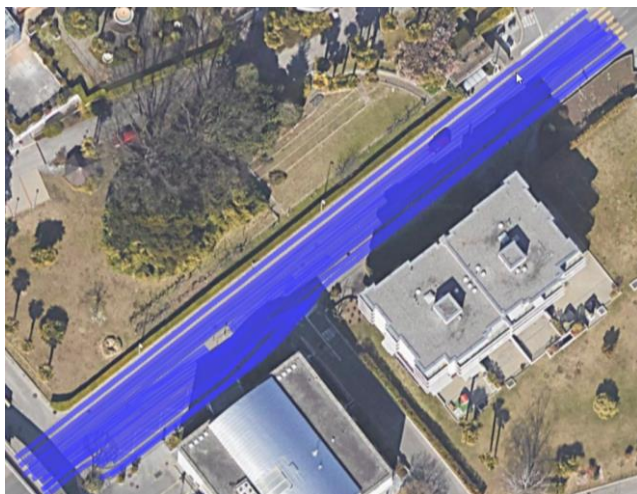
Nell'ambito della progettazione di fermate bus a Savosa, su incarico della Divisione delle Costruzioni, abbiamo testato un nuovo metodo non invasivo di rilevamento delle infrastrutture sotto la sede stradale, basato sull'utilizzo di georadar. Questo si adatta perfettamente alle crescenti esigenze di oggi, che richiedono una conoscenza accurata della posizione delle infrastrutture esistenti sotto o a lato del manto stradale. La complessità della strumentazione varia a seconda delle circostanze specifiche.

Nel dettaglio delle attività svolte: inizialmente è stato effettuato il rilevamento della zona mediante l'utilizzo di georadar, nel contempo è stata eseguita la misurazione delle geometrie dei pozzetti. Successivamente, gli stessi operatori del georadar hanno elaborato i dati raccolti, consegnando un estratto in formato 3D dei tracciati dei colmi delle infrastrutture rilevate.

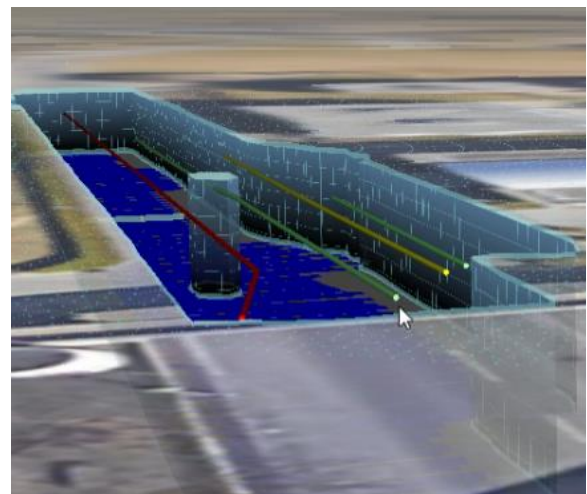
L'interpolazione dei dati, unita alle informazioni fornite dai gestori delle infrastrutture, ha permesso alla Filippini & Partner Ingegneria SA di effettuare un'identificazione estremamente precisa e di creare un Building Information Modeling completo di quanto si trova al di sotto del manto stradale. Sulla base di queste informazioni è stato da noi sviluppato il progetto di massima in BIM.



Zona fermata Casa Comunale: restituzione in BIM delle infrastrutture.



Tracciato passaggi georadar sulla zona di interesse.



Restituzione dei tracciati in 3D.