

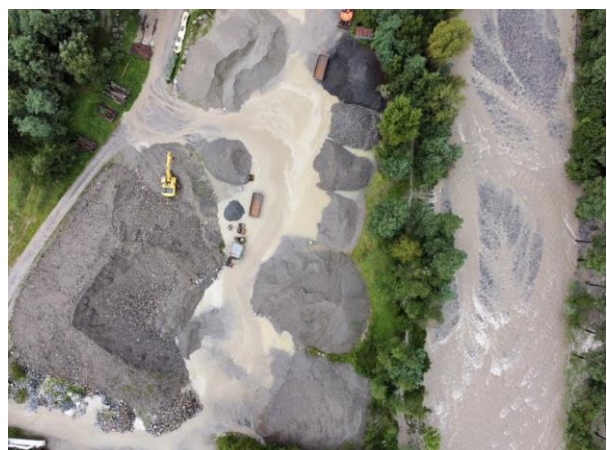
CMABB - Consorzio manutenzione arginature bassa Blenio Interventi urgenti al riale Legiüna, 28 agosto 2023

Filippini & Partner Ingegneria SA ricopre dal 2020 il ruolo di consulente del Consorzio manutenzione arginature bassa Blenio (CMABB) assumendone la gestione tecnica ed amministrativa.

Le eccezionali precipitazioni di domenica 27 agosto (oltre 250 mm in 24 ore a Biasca e Serravalle!) e lunedì 28 agosto 2023 hanno creato diversi disagi, tra cui l'esonazione del riale Legiüna a Serravalle. Grazie al pronto intervento di CMABB, sotto la direzione del nostro ing. C. Celio, la situazione ha potuto essere riportata in sicurezza in tempi brevi, permettendo la riapertura della strada cantonale e scongiurando il danneggiamento del collettore consortile (acque luride) lambito dalla piena.

Gli interventi sono stati eseguiti dall'impresa PTM SA, che vista l'allerta meteo era di picchetto e pronta ad intervenire con uomini e mezzi.

<https://www.rsi.ch/play/tv/-/video/?um=um:rsi:video:16501840>



Fonte foto: tio.ch

Biasca, agosto 2023