

## Stazione FFS Lugano – Nuovo Sottopasso Genzana Approvato il credito di costruzione

Su incarico del Dipartimento del Territorio (Area Opere Strategiche), il Consorzio LUCI ha effettuato la progettazione definitiva del nuovo Sottopasso Genzana.

Si tratta di un progetto che vede coinvolti tre Committenti quali il Cantone, la Città e le FFS SA e che è finanziato nell'ambito del Piano d'agglomerato del Luganese.

Il Sottopasso Genzana costituisce uno dei principali elementi del Progetto StazLu I, che prevede diversi interventi nel Comparto della Stazione (rifacimento del Sottopasso Pedonale di Besso, già in corso, nuovo autosilo, nodo intermodale e rotonda presso il Comparto di Besso, attualmente in progettazione, ...).

Il manufatto si colloca a Nord della Stazione di Lugano, nelle immediate vicinanze della Trincea di Massagno e costituisce un nuovo asse di collegamento stradale in attraversamento alla linea ferroviaria, supplementare rispetto al Tunnel di Besso esistente, al servizio dei successivi importanti cantieri del Comparto, oltre che della viabilità in configurazione definitiva.

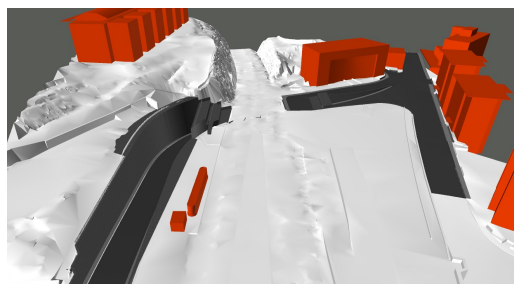
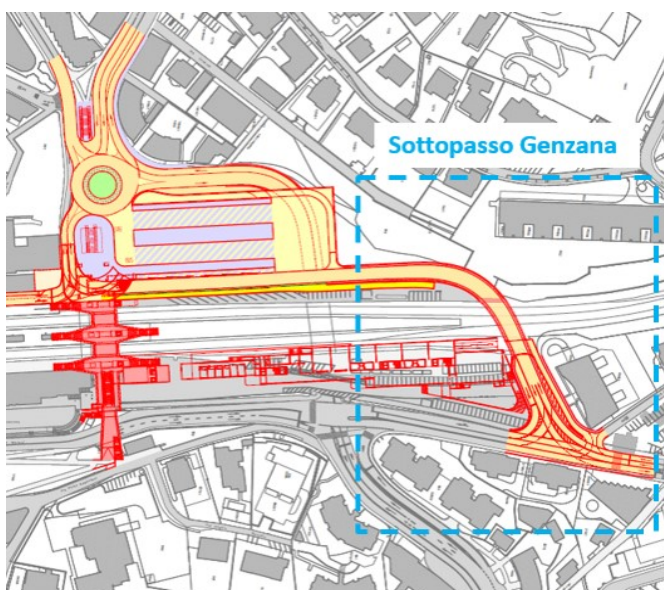
Nel mese di dicembre 2022, il Consiglio di Stato ha approvato il messaggio da 39.6 Mio CHF per la realizzazione dell'opera. In data 14.02.2023 il Credito è stato quindi approvato in Gran Consiglio.

Il Dipartimento del Territorio si appresta così a dare seguito alla pubblicazione del progetto, con l'obiettivo di aprire il cantiere a metà 2024, con i primi lavori da eseguire sul sedime ferroviario.

Siamo impazienti di intraprendere le prossime fasi.

Partecipano al progetto:

- Consorzio LUCI – Direzione Generale:
  - Filippini & Partner Ingegneria SA, Capofila Consorzio e responsabile genio civile;
  - Studio d'ingegneria G. Dazio & Associati SA, coordinamento con sottopasso pedonale di Besso;
  - Emch+Berger AG, coordinamento con l'autosilo del Comparto di Besso;
  - Emch+Berger Verkehrsplanung AG – specialista traffico;
  - Planidea SA – specialista ambiente;
  - Geoalps Engineering SA – geologo.
- Gruppo Architetti StazLu – accompagnamento architettonico.
- Ingegneri SPP – Supporto al Committente.



Biasca, febbraio 2023