

Stazione FFS Lugano – Nuovo nodo intermodale

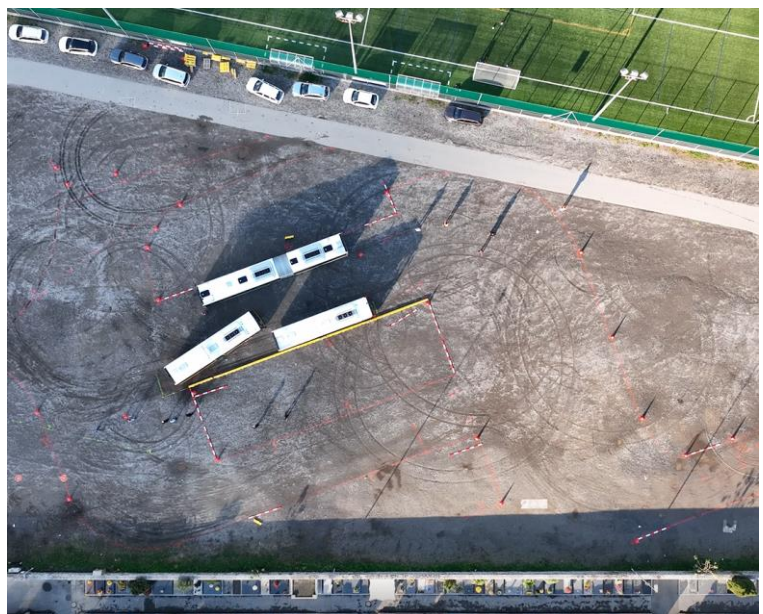
Prove sul campo

Su incarico del Dipartimento del territorio (Area opere strategiche) nel mese di febbraio 2022 è iniziata la progettazione definitiva del Comparto di Besso. Il programma generale prevede la pubblicazione del progetto nel 2024 e l'avvio del cantiere dal 2025.

L'elemento centrale del Comparto Besso è costituito dal nuovo nodo intermodale previsto sul piazzale "ex-Pestalozzi". L'opera, che si inserisce in un contesto con spazi ridotti e limiti edificatori, è concepita nel rispetto della LDis garantendo fermate con accesso a livello. La progettazione ha dovuto pertanto essere sviluppata con particolare dettaglio, verificando con diverse simulazioni i vincoli geometrici. Oltracciò a fine 2022, in collaborazione con l'Area opere strategiche, la Città di Lugano e le aziende di trasporto pubblico è stato possibile eseguire sul piazzale Gerra a Lugano delle prove sul campo per verificare le diverse manovre interne e di accesso al nodo intermodale. L'esito delle prove è stato positivo, confermando le geometrie progettate dal Consorzio LUCI.

Partecipano al progetto:

- Consorzio LUCI – Direzione Generale:
 - Filippini & Partner Ingegneria SA, Capofila Consorzio e responsabile genio civile;
 - Studio d'ingegneria G. Dazio & Associati SA, Coordinamento con sottopasso pedonale di Besso
 - Emch+Berger AG, Responsabile strutture;
 - Emch+Berger Verkehrsplanung AG, Specialista traffico;
 - Planidea SA, Specialista ambiente;
 - Geolps Engineering SA, Geologo.
- Gruppo Architetti StazLu - Progettazione architettonica, accompagnati da diversi specialisti.
- Ingegneri SPP – Supporto al Committente.



A sinistra bordura tipo in legno h = 22 cm / A destra foto con drone del campo prova

Biasca, gennaio 2023