

USTRA – Galleria del San Salvatore

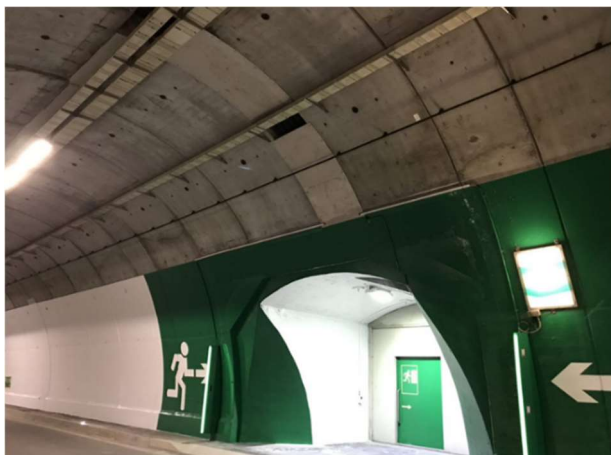
La Filippini & Partner Ingegneria SA in qualità di capofila del consorzio SAVE, incaricata da USTRA assieme a Boess Engineering SA per la Direzione Generale dei Lavori relativamente alle misure transitorie di messa in sicurezza della galleria autostradale del San Salvatore, informa con particolare soddisfazione che nel corrente mese di novembre si sono conclusi i lavori nella canna SN e che quindi il cantiere può ora proseguire le attività sulla canna NS.

Il cantiere, dopo un inizio difficile in piena pandemia Covid-19 che ha richiesto un grande impegno da parte di tutti gli attori coinvolti, è proseguito speditamente.

Le attività svolte in quasi 2 anni hanno visto su buona parte della galleria l'innovativa posa di lastre prefabbricate in calcestruzzo armato a protezione della carreggiata, così da consentire la tempestiva riapertura diurna al traffico dell'importante asse autostradale ticinese tra Mendrisio e Lugano, e il successivo getto integrativo con calcestruzzo auto compattante. La restante parte della galleria, dove lo stato del rivestimento lo permetteva, è stata protetta con la posa di reti in acciaio inossidabile ancorate. Sull'intera lunghezza sono infine stati realizzati dei drenaggi radiali per ridurre la pressione dell'acqua sul rivestimento.



Vista del completamento del nuovo controanello



Dettaglio del controanello in corrispondenza dei cunicoli carrabili



Test dei ventilatori