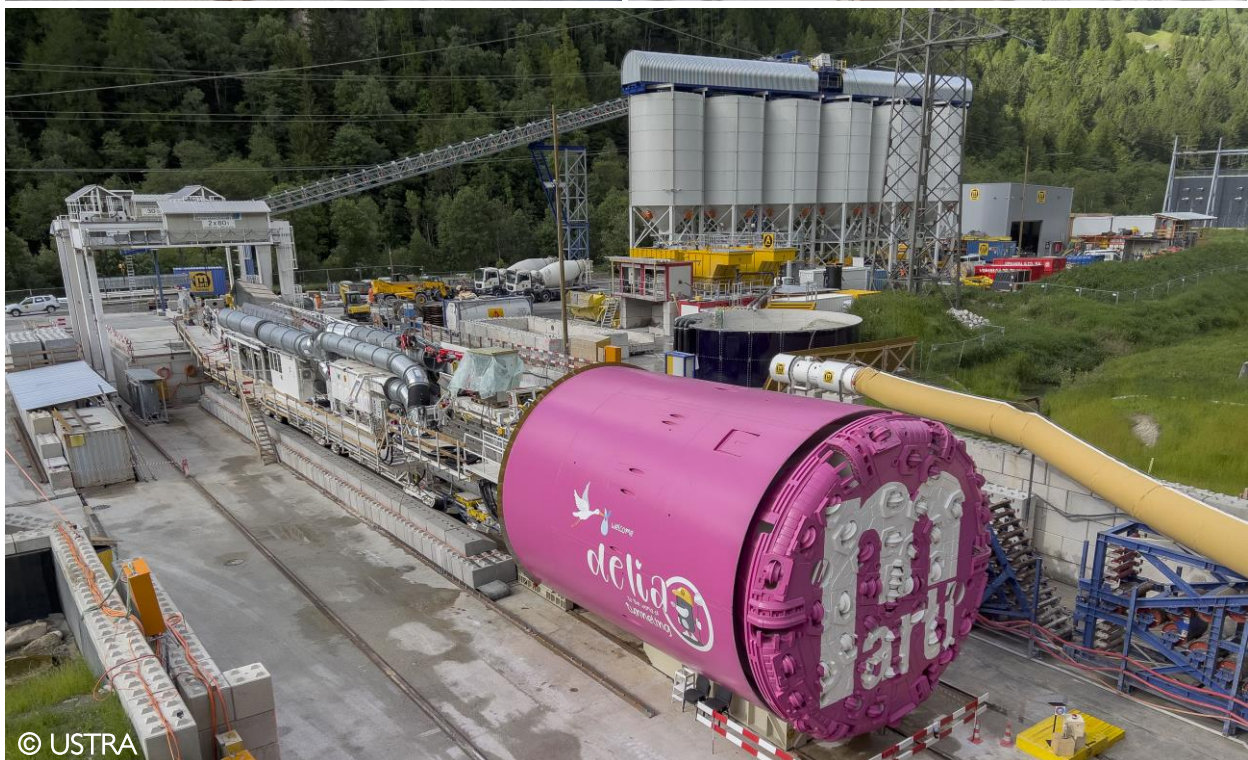
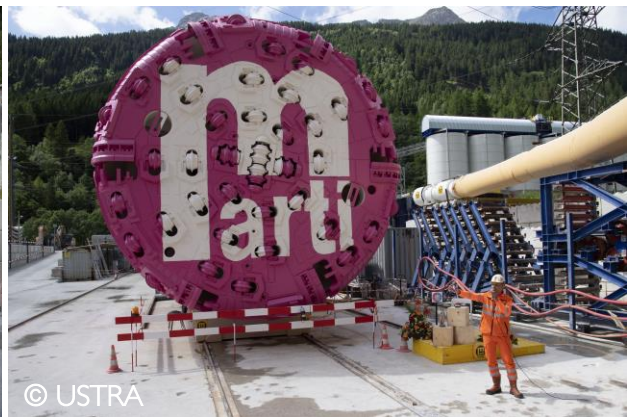


## USTRA – Secondo tubo San Gottardo (2TG) Cunicolo di accesso Sud (Lotto 343)

Filippini & Partner Ingegneria SA ricopre all'interno del Consorzio IG Duo il ruolo di supporto al Committente (BHU) per USTRA Bellinzona nell'ambito del progetto del Secondo tubo del San Gottardo.

Giovedì 9 giugno 2022 si è svolta la cerimonia di avvio della fresa del cunicolo di accesso Sud ad Airolo. Questa TBM scudata, di diametro 7.4 m, è denominata Delia, quale dedica alla quarta generazione della famiglia Marti.

Il cunicolo si prefigge lo scopo di garantire un accesso anticipato alla zona disturbata sud, che verrà attraversata dall'avanzamento principale a ca. 5 km dal portale di Airolo.



Biasca, giugno 2022