

Stazione FFS Lugano: Consorzio LUCI - Realizzazione nuovo Sottopasso Pedonale di Besso

Nel mese di luglio 2021 è stata emessa, da parte dell'Ufficio Federale dei Trasporti, la decisione di approvazione dei piani di progetto, secondo Legge federale sulle ferrovie.

L'approvazione del progetto costituisce una tappa procedurale fondamentale all'avvio delle attività esecutive, per le quali:

- nel corso del 2021 viene svolta una fase preparatoria;
- da gennaio 2022 avranno inizio i lavori principali.

Il progetto prevede:

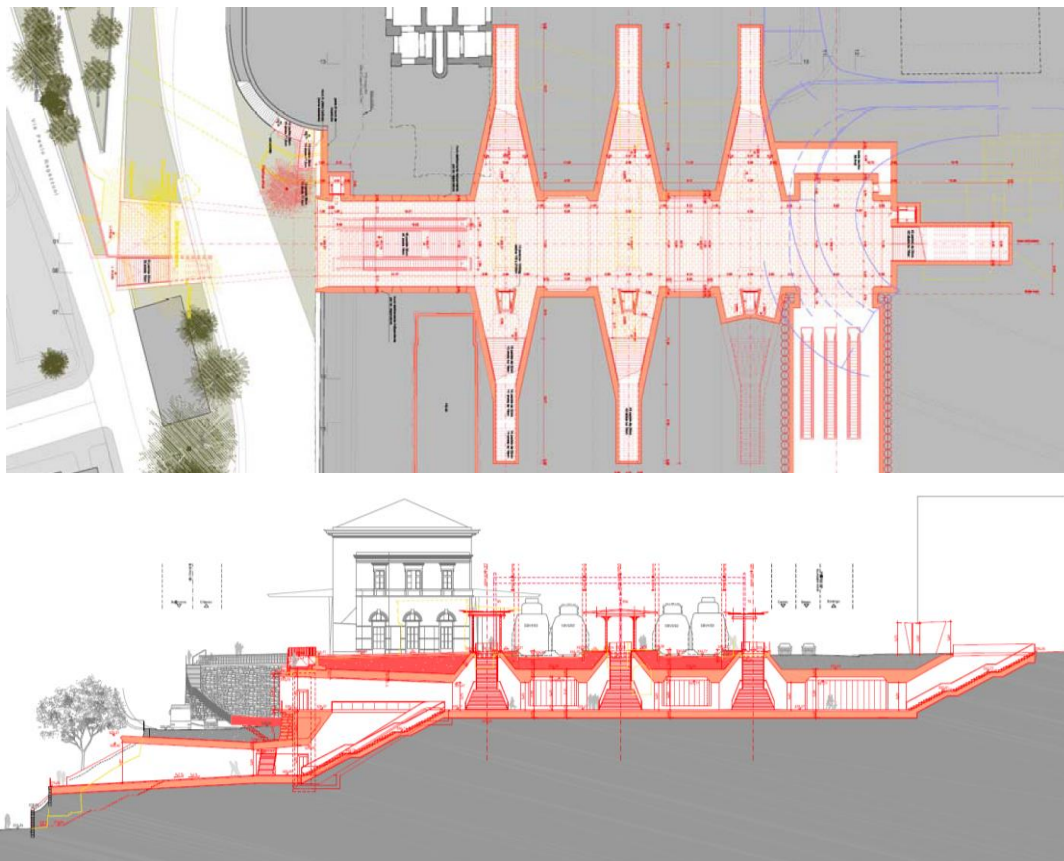
- la realizzazione di un nuovo sottopasso pedonale presso la Stazione di Lugano, con attraversamento di via Basilea, sedime ferroviario, via Maraini e sbocco nel Parco Bertaccio;
- la demolizione di tutti gli attraversamenti pedonali e di servizio presenti nella zona (sottopasso pedonale attuale, sottopasso della posta e collegamento a fabbricato di servizio);
- interventi vari di sistemazione del piazzale e dell'area della Stazione.

Il progetto di Genio Civile è stato elaborato, su incarico della Divisione delle Costruzioni e di FFS, a cura del Consorzio LUCI con:

- Studio d'ingegneria G. Dazio & Associati SA (LUCI), progettista GC;
- Filippini & Partner Ingegneria SA (LUCI), Capofila Consorzio e coordinatore;
- Geolps Engineering SA (LUCI): Consulente Geologo;
- Emch+Berger Verkehrsplanung AG (LUCI): Consulente Traffico.

La progettazione architettonica è stata svolta dal:

- Gruppo Architetti StazLu.



Biasca, agosto 2021