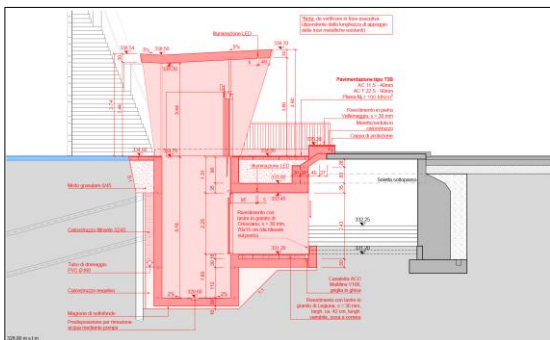


Stazione FFS Lugano: Consorzio LUCI - Realizzazione ascensore collegamento Sottopasso stazione con via Basilea

È in fase di costruzione il nuovo ascensore della stazione di Lugano che collegherà il sottopasso con via Basilea. L'opera, voluta come misura fiancheggiatrice a seguito della chiusura del passaggio a livello avvenuta il 26 marzo scorso, consente di completare un percorso privo di ostacoli per disabili. Rappresenterà anche un collegamento sostitutivo durante la chiusura del sottopasso pedonale di Besso del quale è previsto il rifacimento a partire da autunno 2021.

Partecipano al progetto:

- Filippini & Partner Ingegneria SA (Consorzio LUCI), Capofila, progettista genio civile
- Studio d'ingegneria G. Dazio & Associati SA (Consorzio LUCI), direzione lavori
- Studio di architettura Lorenzo Felder SA, architetto
- Elettroconsulenze Solcà SA, impianto elettrico
- Geoedil SA, impresa genio civile



Biasca, luglio 2021