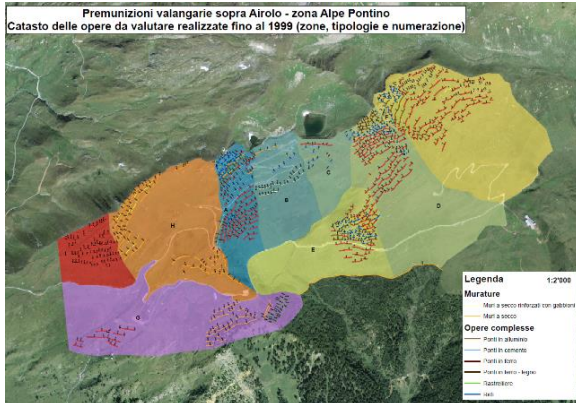


Consorzio Ripari e Premunizioni sopra Airolo, Premunizione valangaria Alpe Pontino, Valutazione dell'efficienza delle opere



Situazione comprensorio ripari valangari Alpe Pontino-Airolo



Ripari valangari Alpe Pontino-Airolo, zone A-B-C



Reti da neve Alpe Pontino-Airolo



Prove di ancoraggio a bassa energia degli ancoraggi

Committente: Consorzio ripari e premunizioni sopra Airolo

Luogo: Alpe Pontino sopra Airolo

Mandato: Il mandato comprende le fasi seguenti:

- Fase I – Introduzione e presa conoscenza delle opere e dei progetti esistenti;
- Fase II – Progetto definitivo/esecutivo per la valutazione dell'efficienza delle opere;
- Fase III – Appalti per opere da impresario costruttore e lavori specialistici per valutare l'efficienza delle opere;
- Fase IV – Direzione locale dei lavori, messa in esercizio e liquidazione dei lavori concernenti la valutazione dell'efficienza delle opere;
- Fase V – Valutazione dello stato e dell'efficienza delle opere di premunizione contro le valanghe;
- Fase VI – Progetto di massima per messa a norma delle opere di premunizione contro le valanghe.

Termini: 2015 - 2019

Descrizione del progetto: Il progetto concerne il risanamento dei ripari valangari in zona Pontino (ponti da neve, reti da neve e muri). Ha lo scopo di valutare l'efficienza delle opere, proponendo gli interventi necessari per rimettere a norma i ripari.

Il progetto si caratterizza in particolare per:

- Dimensione e importanza del comprensorio, con 1'077 opere complesse (ponti da neve e reti da neve) e 205 muri e gabbioni;
- Utilizzo e gestione di dati GIS;
- Ispezione di tutti i ripari;
- Prove d'ancoraggio a bassa energia secondo nuova direttiva della Confederazione;
- Difficoltà logistiche di accesso ai ripari (terreno impervio, posizione, utilizzo di dispositivi di sicurezza anticaduta per gli operatori, pianificazione degli interventi utilizzando una fascia temporale ristretta, ecc.).

Valore delle opere progettate: ca. CHF 10 Mio

Collaborazione: Leoni Gysi Sartori SA, Sorengo

Persone di referenza:

- Sig. Mauro Chinotti (Presidente Consorzio ripari e premunizioni sopra Airolo, Airolo)
- Ing. Aron Ghiringhelli (Capo Ufficio forestale 2° circondario, Biasca)