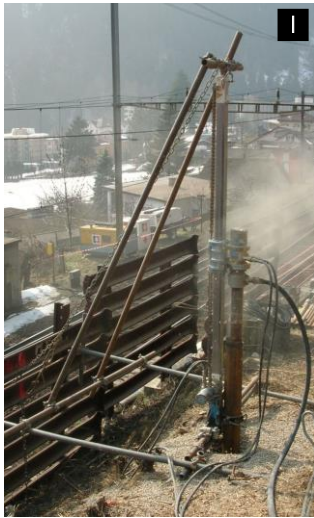


Lavori Ferroviari FFS



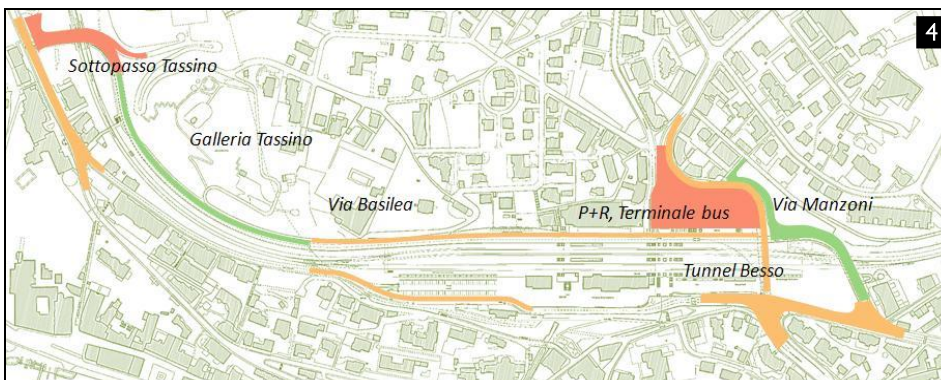
Muro di sostegno Ladro lungo FFS - Faido



Risanamento Ponte FFS - Robasacco



Ponte FFS Faido Ospedale - Faido



Sistemazione area Stazione FFS - Lugano

Committente: 1 ÷ 3 Ferrovie Federali Svizzere, Lucerna.
 4 Cantone Ticino, Dipartimento del Territorio, Divisione delle Costruzioni.

Mandato: 1 ÷ 3 Progettazione di massima, progettazione definitiva, appalto, progettazione esecutiva, direzione lavori.
 4 Progettazione di massima, progettazione definitiva, appalto, progettazione esecutiva.

Termini: 1 2003 ÷ 2006 esecuzione
 2 1997 ÷ 1999 esecuzione
 3 2000 ÷ 2001 esecuzione
 4 2010 ÷ 2019 progettazione
 2014 ÷ 2019 esecuzione

Descrizione del progetto: 1 ÷ 4 Coordinamento con Enti in fase progettuale e di realizzazione (FFS, Cantone, Comuni, ecc.).
 1 ÷ 4 Lavori con linea in esercizio.
 2 Centinatura complessa ed a grande altezza; cantiere non raggiungibile per via stradale.
 4 Cantiere in ambito urbano a ridosso della stazione principale.

Valore delle opere progettate: 1 CHF 0.15 Mio
 2 CHF 2 Mio
 3 CHF 3 Mio
 4 CHF 120 Mio

Collaborazione: 4 Consorzio LUCI
 c/o Filippini & Partner Ingegneria SA
 Via Iragna 11 - 6710 Biasca