

Sede di Biasca: Installato impianto fotovoltaico 20,88 kWp



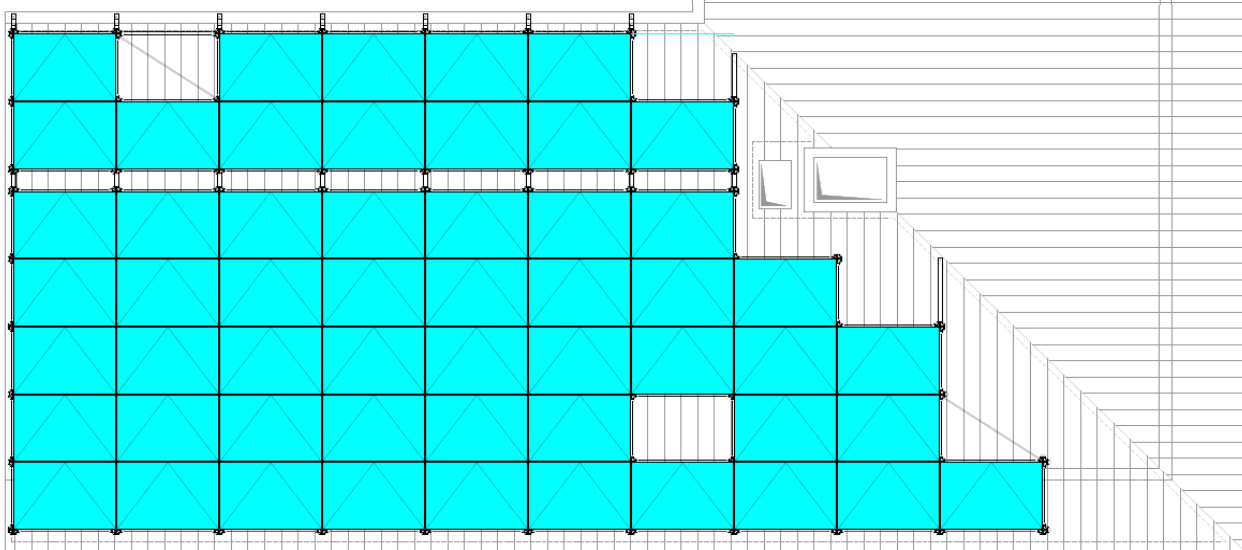
Falda Sud: situazione di partenza



Falda Sud: situazione dopo posa



Dettaglio pannelli



Pianta di progetto

Committente: Filippini & Partner Ingegneria SA

Luogo: Biasca

Mandato: - Impianto fotovoltaico 20kWp sul tetto delle
Sede di Biasca

Termini: - Messa in esercizio: settembre 2018

Descrizione del progetto: - Composizione/caratteristiche impianto:
 ♦ 58 moduli Sunpower X22 360Wp
 ♦ Inverter trifase SolarEdge
 ♦ Efficienza moduli 22%
 ♦ Potenza nominale 360 w/modulo
 ♦ Produttività impianto 23 Mwh/anno

Valore delle opere progettate: CHF 75'000.00

Collaborazione: - ALPIQ InTec Svizzera