

Ispezione e risanamento manufatti



Galleria Stradale S. Gottardo - Porte rifugi

Committente:

- Cantone Ticino, Dipartimento del Territorio, Divisione delle Costruzioni (CH)
- Direzione d'Esercizio della Galleria Stradale del S. Gottardo, Cantoni Ticino e Uri, Airolo (CH)
- Ufficio Federale delle Strade ASTRA, Filiale Zofingen (CH)
- Diversi

Mandati:

- Ispezioni, rilievi dello stato, concetti e progetti d'intervento, appalto e accompagnamento all'esecuzione / DL

Termini:

- Dal 1980

Valore delle opere progettate:

- 1 ca. CHF 2 Mio (2008)
- 2 ca. EURO 40 Mio (2002-2009)
- 3 ca. CHF 2 Mio (2006-2007)
- 4 ca. CHF 1.6 Mio (1994-1995)
- 5 ca. CHF 1.3 Mio (1993)

Responsabile Team:

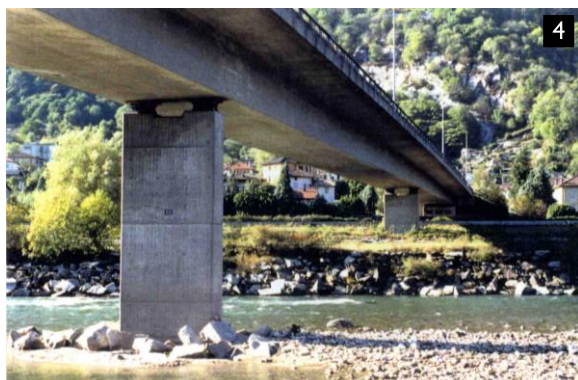
- Ing. M. Dotta
(già Capo della sezione "Infrastruktur und Baudienste" dell' "Amt für Betrieb Nationalstrassen Uri", già Membro della "Direzione d'Esercizio della Galleria Stradale del S. Gottardo", Ponte di Carasso a Bellinzona, Ponte della Torretta a Bellinzona, ecc.).



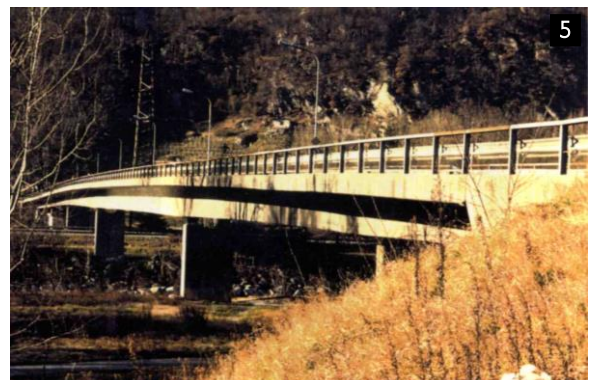
Galleria Monte Olimpino 2 - Como



Ponte Villa Bedretto



Ponte di Carasso - Bellinzona



Ponte della Torretta - Bellinzona