

Opere sotterranee

Infrastrutture

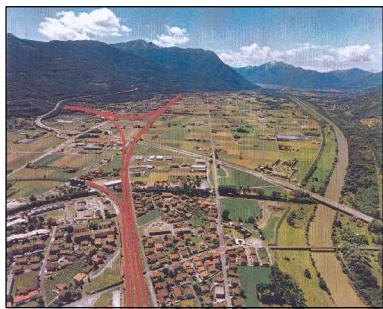
Galleria di Base del Ceneri - Nodo di Camorino

- Gestione del progetto
- Progettazione (da preliminare ad esecutiva)
- Accompagnamento alla DL
- Prestazioni particolari (ambiente, geologia, procedure, ecc.)

- Imbocco Nord Galleria di Base del Ceneri
- Raccordo alla linea ferroviaria esistente (ponti e viadotti)
- Adattamento rete viaria esistente (sottopasso, ponti)
- Correzioni idriche, Canali, Edificio Tecnica Ferroviaria,
- Gestione delle acque della galleria

1990-2015

CHF 300 Mio.



AlpTransit - Nodo di Camorino
Vista da Giubiasco



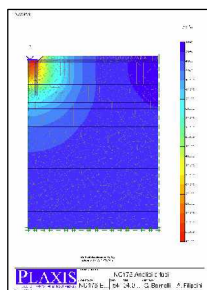
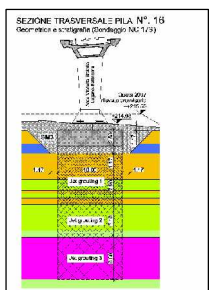
AlpTransit - Preparazione area istallazioni NC - 2006



AlpTransit - Nodo di Camorino
Lotto 715 - Ponte provvisorio su SC

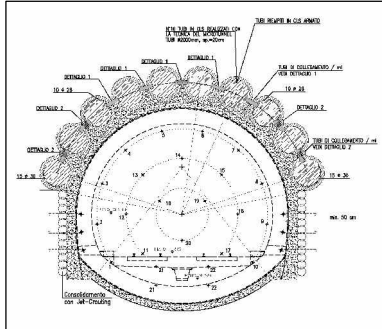


AlpTransit - NC - Progetto definitivo - Viadotti - Modello



AlpTransit - NC - Progetto definitivo
Viadotti - Analisi per fondazioni speciali

AV Bologna - Gallerie Policentriche 2005-2008

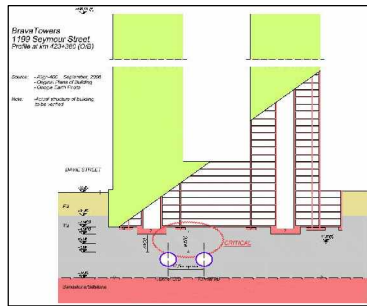


Lotto 8A: Sezione C1 - Microtunnel - Studio Varianti

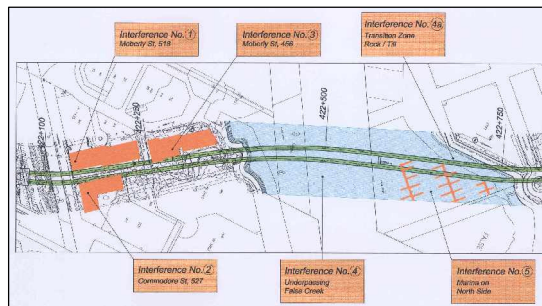


Lotto 8A: Sezione C2 - Fronte di Scavo lato Milano

Canada Line Rapid Transit Project - Vancouver 2006-2007

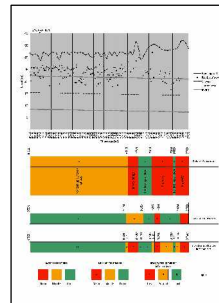


Brava Towers - Analisi dei Rischi



Attraversamento False Creek - Interferenze principali

SMART - Project, Kuala Lumpur (Malesia) 2003-2004



Analisi dei Rischi



Collaudo Hydroschild c/o officine Herrenknecht AG

Galleria Autostradale del San Gottardo

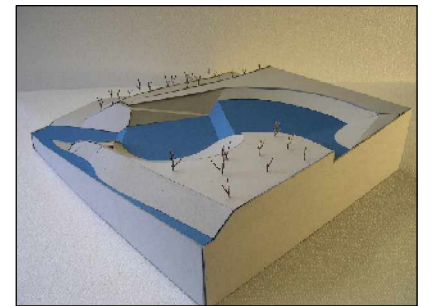


Ampliamento centrale
di ventilazione Airolo (DLL) 2003-2004



Porte rifugi lato galleria
Adeguamento alle nuove normative 2005-2007

Premunizioni idrauliche



Biasca, Riale Vallone: Camera di ritenuta - Modello



Biasca, Riale Vallone: Esecuzione 2007

Airolo - Funivie del S. Gottardo 1994



Pescium



Stazione intermedia