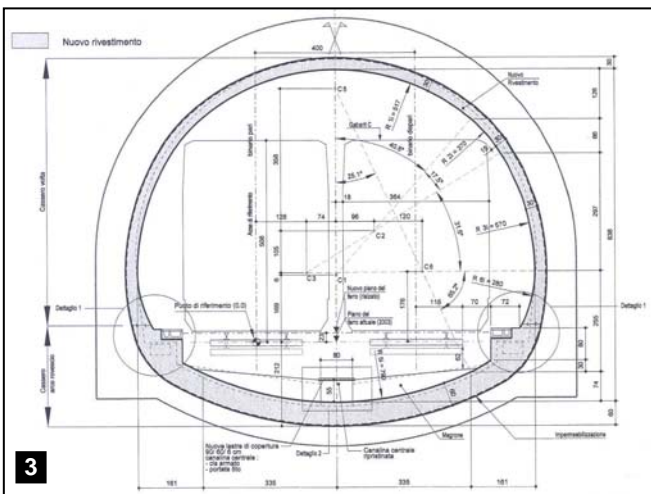
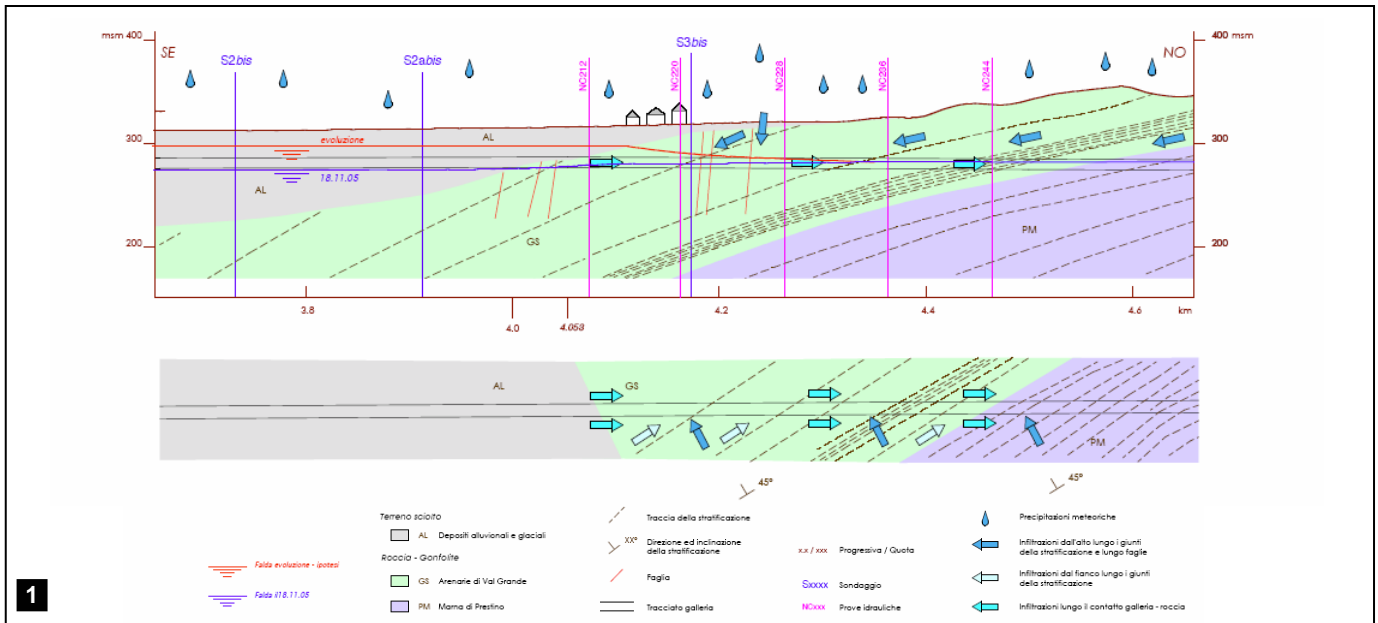


RFI - Galleria Monte Olimpino 2 - Como (I)



1. Modello idrogeologico – Imbocco tratta in roccia nord
2. Interventi urgenti di messa in sicurezza
3. Ripristino definitivo – Sezione tipo

Committente: Rete Ferroviaria Italiana S.p.A., Dir. Compartimentale Milano

Mandato:

- Gestione interventi urgenti di messa in sicurezza
- Studi preliminari, confronti fattibilità
- Progettazione definitiva ed esecutiva
- Supporto a RFI per gara di appalto
- Assistenza in corso d'opera

Termini:

- Interventi urgenti di messa in sicurezza: 2002 - 2003
- Progettazione definitiva interventi di ripristino: 2004 - 2006
- Esecuzione: 2007 -

Descrizione del progetto:

- Materiale sciolto (sabbie fini limose) in falda, copertura 30 m
- Interventi urgenti di messa in sicurezza (54 m)
 - Iniezioni poliuretatiche
 - Consolidamento con iniezioni cementizie e silicatiche
 - Nuovo rivestimento in calcestruzzo spruzzato armato
 - Abbassamento e controllo della falda freatica
 - Impermeabilizzazione e nuovo rivestimento nicchie
- Ripristino definitivo (795 m)
 - Consolidamento con iniezioni cementizie e Jetting
 - Riprofilatura del rivestimento esistente
 - Impermeabilizzazione completa con doppia membrana controllabile e reiniettabile
 - Nuovo rivestimento con calcestruzzo armato in opera

Valore delle opere progettate:

- Interventi urgenti di messa in sicurezza: ca. Euro 15 Mio
- Ripristino definitivo: ca. Euro 25 Mio

Collaborazione:

- Prof. Dr. K. Kovari, Zurigo
- Basler & Hofmann AG, Zurigo

Persone di referenza:

- Ing. Raffaele Mele (già Responsabile Genio Civile RFI – Roma)
- Ing. Michele Marzano (Direttore Compartimentale RFI – Milano)